



Analýza

Projekt

Výroba

 divize
exportního balení

Garance

Transport

Zabalení

umění
balit...

ZAKÁZKOVÉ EXPORTNÍ A ZÁMOŘSKÉ BALENÍ

Dlouholeté zkušenosti v oblasti balicích materiálů a obalových řešení nám umožňují nabídnout zákazníkovi komplexní službu i v tak náročné oblasti, jakou je exportní a zámořské balení.

Díky flexibilnímu projektovému řízení a individuálnímu přístupu k požadavkům zákazníků jsme schopni komplexně řešit

umění
balit...



problematiku balení a následnou přepravu i v těch nejnáročnějších podmínkách. Námi navržené a vyrobené obaly chrání produkt proti nepříznivým vlivům, jako jsou nárazy, neopatrná manipulace, klimatické podmínky, koroze, prach apod., a to nejen během přepravy, ale i při dlouhodobějším skladování.

Proces tvorby exportního balení

Vzhledem k vysoké variabilitě zakázek je nezbytné přistupovat ke každé zakázce individuálně. Jsou zohledněna veškerá specifika baleného předmětu, způsob přepravy i další konkrétní požadavky zákazníka.

Samotný proces exportního balení, který zajišťuje vyškolený tým specialistů, se skládá z několika na sebe navazujících kroků:

1. **Počáteční analýza**, kdy jsou zaznamenány a analyzovány veškeré požadavky zákazníka, zjištěny podstatné parametry přepravovaného produktu a zohledněna případná rizika. Do analýzy je také potřeba zahrnout informace o přepravním řetězci, délce a způsobu skladování v cílové destinaci, případném vícenásobném použití obalu apod.
2. Na základě údajů z počáteční analýzy je ve spolupráci s experty **vypracován projekt**, který zahrnuje přesný návrh obalu a popis procesu balení a přepravy.
3. Dle projektu jsou **vyrobena jednotlivé součásti obalu**.
4. Přesně podle vypracovaného postupu je **produkt profesionálně zabalen** tak, aby byl chráněn proti povětrnostním vlivům a mechanickému poškození během přepravy.
5. Zabalený **produkt je naložen a transportován** na místo určení. Tento krok je realizován ve spolupráci s prověřenými obchodními partnery.
6. Samozřejmostí jsou poskytované **záruky a garance**.

Celý proces probíhá v souladu s normami a předpisy platnými pro balení a přepravu (ČSN, HPE, IATA, ISPM 15 atd.).



Používané materiály

Při exportním balení se kombinuje řada materiálů, přičemž každý pomáhá chránit přepravovaný produkt před určitými negativními vlivy. Vhodnou kombinací těchto materiálů je pak zajištěna maximální ochrana výrobku během přepravy.

- **Dřevěná plně opláštěná bedna** vyrobená z dřevěných hoblovaných desek, překližky nebo dřevostěpkových OSB desek. Tento druh beden se používá pro balení běžného strojního zařízení, strojních součástí, zařízení citlivých na mechanické poškození, ohrožené krádeží nebo ztrátou. Hmotnost přepravovaného zboží v bedně může být až několik desítek tun.
- **Bedny spárové** jsou jednodušší a levnější variantou plně opláštěných beden. Používají se pro méně náročné přepravy nebo pro přepravu výrobků, kterým stačí menší ochrana.
- **Dřevěné přepravní přípravy** (podkladky, sedlové kolíčky, „saně“, kozy apod.) jsou používány pro přepravu objemných zásilek, které nejsou baleny do beden. Slouží hlavně k zabezpečení přepravní polohy a fixace výrobku ke kontejneru, paletě, lodi apod. a pro vytvoření manipulační jednotky ze zásilky.
- **Dřevěné palety** jsou jedním z nejlevnějších obalů, který umožňuje vytvořit z výrobku manipulační jednotku. Jsou nenahraditelné pro přepravu rozměrných výrobků, pro které jsou bedny nevhodné (z hlediska nárůstu přepravních rozměrů). Výborná aplikace palet je i ve spojení s teplem smršťitelnými fóliemi např. MilCorr®.
- **Kovové rámy** slouží k upevnění či ukotvení velmi těžkých předmětů, pokud je dřevěný rám nedostačující.





- **VpCI® fólie** představují univerzální a z hlediska aplikace nenáročnou dlouhodobou antikorozi ochranu balených předmětů. Používají se zároveň jako ochrana před pronikáním vlhkosti a prachu do beden a k baleným předmětům. VpCI® fólie mohou mít podobu klasických (PE), teplem smrštitelných nebo bublinkových fólií. Tyto fólie navíc chrání produkt proti poškrábání.

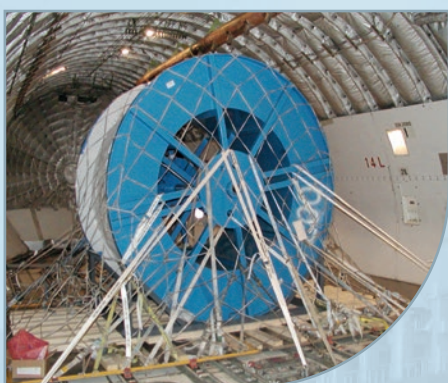


- **Speciální fólie MilCorr®** jsou vhodné pro přepravu a dlouhodobé skladování a mohou nahradit i transportní bedny. Fólie MilCorr® získaly ocenění Obal roku 2014.



- **Bariérové fólie** se v kombinaci s vysoušedly používají jako neprodyšný obal zabraňující negativnímu působení vnějších vlivů prostředí na výrobek.

- **Konzervační prostředky VpCI®** slouží k dlouhodobé ochraně povrchu nebo k ochraně povrchů při extrémních přepravních podmínkách. V nich obsažené inhibitory koroze chrání povrch i v místech případného drobného poškození konzervačního nátěru.



- **Vysoušedla** se používají všude tam, kde je žádoucí snížit vlhkost uvnitř obalu. Nejeefektivnější použití je v kombinaci s bariérovými fóliemi, které mají velmi nízké hodnoty paropropustnosti.

- **Vázací a páskovací systémy** fixují výrobky v obalu nebo i mimo obal proti vzájemnému posunu během manipulací a přepravy. Mohou být používány i jako kotvící prvky k přepravním plošinám a dopravním prostředkům.

Služby

Kromě samotného exportního balení nabízíme také další doprovodné služby, které pokrývají celou problematiku průmyslového balení:

Transport

Kvalitní, spolehlivá, bezpečná přeprava je nezbytnou součástí nabídky služeb v rámci exportního balení. Abychom udrželi vysoký standard této služby, dlouhodobě spolupracujeme s prověřenými společnostmi, jejichž prostřednictvím jsme schopni přepravit libovolný předmět či technologický celek kamkoli na Zemi.



Skladování

Naším zákazníkům nabízíme také skladování hotových produktů připravených k expedici. Disponujeme halami s dostatečnou skladovou plochou, s bezprašnými podlahami a vhodnou manipulační technikou (mostovými jeřáby nebo VZV).



Exportní a zámořské balení představuje část naší nabídky. Pro naše partnery zajišťujeme také výrobu a dodávku běžných i atypických

obalových materiálů pro balení sériové produkce, palet, apod. Máme nejkomplexnější nabídku na českém a slovenském trhu.



Nakládka, vykládka a manipulace s těžkými a nadrozměrnými břemeny

Disponujeme technikou a zkušenými pracovníky pro nakládku nákladních vozidel, kontejnerů nebo vagónů. Také nabízíme svým zákazníkům službu manipulace s nadrozměrnými břemeny. Náš vysokozdvizný vozík (VZV) s nosností 16 tun dopravíme přímo na potřebné místo, kde probíhá manipulace.

Dle potřeby umíme zajistit též autojeřáb o nosnosti 100 tun.



Vzdělávání

Pro firmy pořádáme odborná školení a konference, v rámci kterých předáváme zákazníkům naše zkušenosti z různých oblastí průmyslového balení, seznamujeme je s nejnovějšími trendy a názornými případovými studii. Díky získaným znalostem a informacím mohou zákazníci lépe porozumět problematice balení, a tím mimo jiné optimalizovat náklady nejen na samotné balení, ale často na celý logistický proces.



Záhradníkom je potenciál

Tvorba kationtov	Standard. potenciál (V)	Korozná odolnosť
Pt → Pt ²⁺	+ 1,60	Pt
Au → Au ³⁺	+1,38	Au
Ag → Ag ⁺	+0,81	Zr
Cu → Cu ²⁺	+0,35	Ti
Pb → Pb ²⁺	-0,13	Ag
Su → Su ²⁺	-0,16	Cr
Ni → Ni ²⁺	-0,25	Cu
Cd → Cd ²⁺	-0,40	Ni
Fe → Fe ²⁺	-0,44	Pb
Cr → Cr ³⁺	-0,51	Al
Zn → Zn ²⁺	-0,76	Su
Mn → Mn ²⁺	-1,10	Fe
Zr → Zr ⁴⁺	-1,53	Cd
Ti → Ti ²⁺	-1,63	Zn
Al → Al ³⁺	-1,69	Mg
Mg → Mg ²⁺	-2,40	Mn

2Cl⁻ = Cl₂ + 2e⁻ +1,36 V

2H₂O = O₂ + 4H⁺ + 4e⁻ +1,23 V

HNO₃ + H₂O = NO₂ + 3H⁺ + 2e⁻ + 0,94 V

Fe²⁺ = Fe³⁺ + e⁻ +0,77 V

4OH⁻ = O₂ + 2H₂O + 4e⁻ +0,40 V

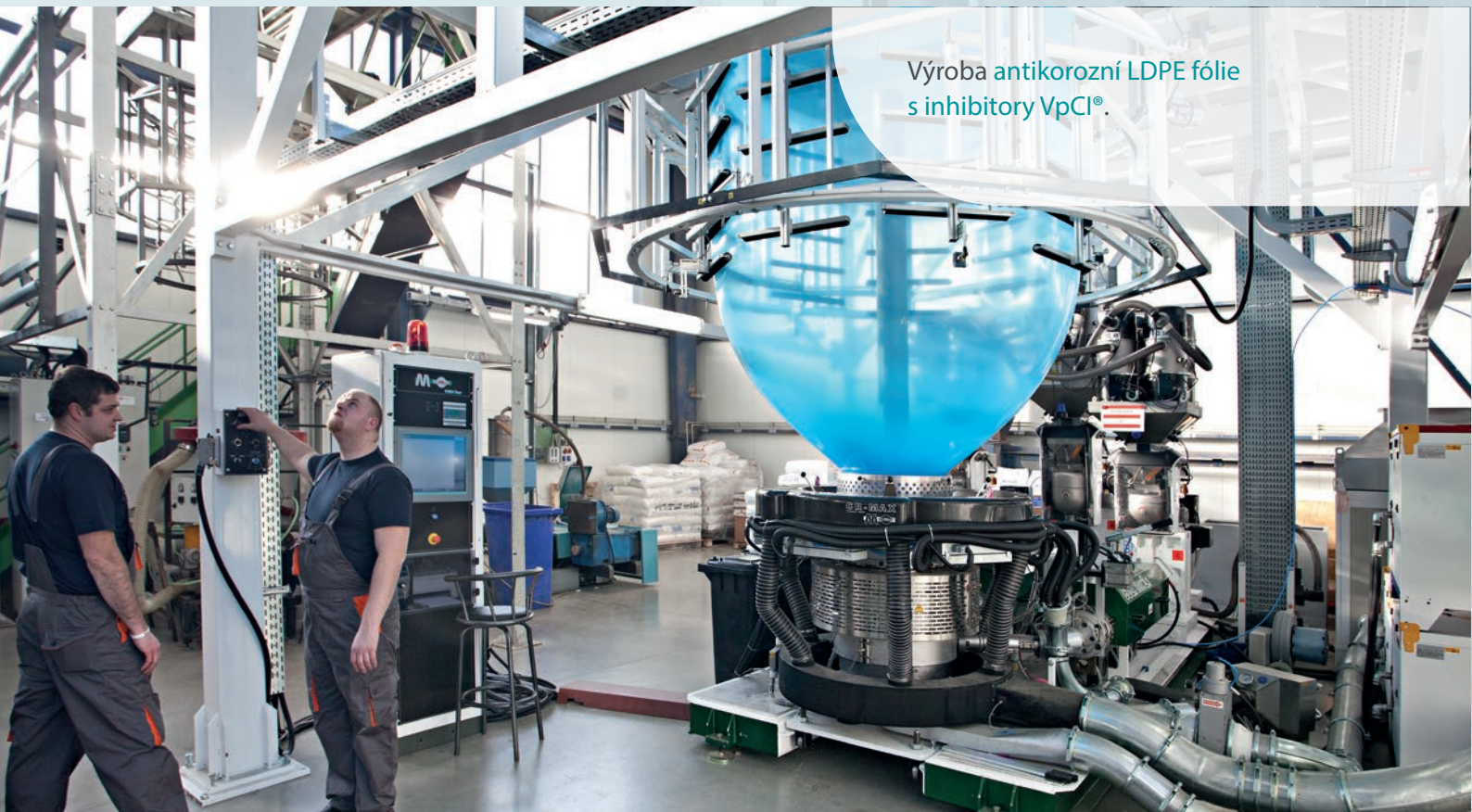
H₂ = 2H⁺ + 2e⁻ 0,00 V

$$w = n \cdot F \cdot E$$

$$E_r = E^0 + \frac{RT}{nF} \ln \frac{a_{M^{n+}}}{a_{X^-}}$$



Umíme balit



Výroba antikorozi LDPE fólie
s inhibitory VpCl®.



Výroba dřevěných obalů
na velkoformátové pile.



Překližkové bedny různých velikostí se
signací a s indikátory nárazů a převrácení.



Agregát umístěný na dřevěné podlaze
s podpěrami, zabalený do smršťené bariéro-
vé fólie MilCorr® VpCl®.



Umíme balit

Zachránářský člun zabalený do **bariérové fólie MilCorr® VpCI®** pro transport na vleku.



Izotermická skříň umístěná na dřevěné podlaze a zabalená do **bariérové fólie MilCorr® VpCI®**.



Bojová vozidla zabalená do **bariérové fólie MilCorr® VpCl®**. Vozidla byla i po zabalení mobilní / schopna nájezdu na podvalník.



Část turbíny zabalená do **bariérové anti-korozní fólie a překrytá kaširovanou fólií**. Produkt je nachystán pro loďní dopravu.



Umíme balit



Balení do **teplem smrštitelné PE fólie na paletě**. Levný, jednoduchý a účinný obal vhodný pro velké výrobky přepravované konvenčně nebo v námořních kontejnerech.

Vagón zabalený pro mezioperační přepravu do **smrštitelné bariérové fólie MilCorr® VpCl®**. Jednotka je i po zabalení mobilní.





Překližková bedna pro velký výrobek naložená a zafixovaná na FlatRack kontejneru.



Bojový vrtulník zabaleny do fólie MilCorr® s UV stabilizací na 5 let při umístění v exteriéru.



Umíme balit

Balení rozměrného produktu do **bedny** z OSB desek. Produkt je navíc zabalen do bariérové fólie.



Fixace dřevěných beden v kontejneru pomocí **vázacích pásek** a **vzduchových vaků**.





Spárové bedny (latění) vyrobené z řeziva ošetřeného dle ISPM.

Rozložené překližkové bedny připravené k balení.



Umíme balit

Proces balení sportovního letadla. Letadlo je chráněno **antikorozní fólií**, zafixováno na **dřevěné podlaze** a bude opláštěno bednou z překližky.



Skládací překližková bedna **KLAPPY BOX** pro vícenásobné použití.





Proces balení technologického celku do fólie MilCorr® a dřevěné bedny.



Bedna z OSB desek se zabaleným technologickým celkem zafixovaná na návěsu.



Reference

BOSCH REXROTH

ZVU POTEZ

DURA AUTOMOTIVE SYSTEMS

BIS CZECH

VISTEON

WALTER

DOOSAN ŠKODA POWER

ŠKODA TRANSPORTATION

SIEMENS

EKOL

ARMÁDA ČR

... a mnoho dalších

Certifikace a garance

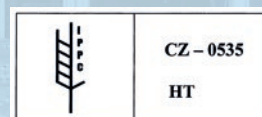
Veškeré činnosti společnosti podléhají přísnému režimu auditů prováděných renomovanou společností TÜV Germany na základě certifikátu managementu jakosti dle ČSN EN ISO 9001:2009 a certifikátu environmentálního managementu dle normy ČSN EN ISO 14001:2005, které společnost TART získala. Nadstavbou těchto systémů je pak vlastní proces kontroly kvality produktů a služeb, tzv. T-KVALITA, který společnost TART vyvinula na základě principů definovaných v systému Total Quality Management (TQM).

Dále jsme certifikováni dle mezinárodní směrnice FOA ISPM 15 - pravidla pro dřevěný obalový materiál v mezinárodním obchodu.

Součástí procesu řízení jakosti T-KVALITA jsou pak další přidružené normy a standardy Evropské unie související s výrobou obalů a přepravou zboží, jako jsou například směrnice ROHS, REACH apod.

Veškeré zakázky exportního balení realizované společností TART jsou pojištěny proti veškerým možným rizikům, které mohou během přepravy nastat.

Cílem společnosti TART je poskytnout klientům profesionální, spolehlivou, komplexní a především pak bezpečnou službu, která bude splňovat i ty nejnáročnější požadavky.



Další divize



divize

obalových materiálů

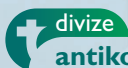
Divize obalových materiálů vyrábí a dodává široké spektrum obalů z různých materiálů a pro různá použití. Stabilně držíme skladem více jak tisíc položek.



divize

balicích strojů

Cílem divize balicích strojů je řešení konkrétních požadavků zákazníků, k čemuž slouží nabídka komplexního sortimentu ovinovacích, páskovacích, zalepovacích, fóliovacích a svářecích strojů a celých balicích linek.



divize

antikorozních materiálů Cortec

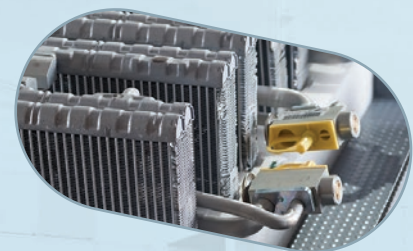
Divize antikorozních materiálů poskytuje v licenci nadnárodní společnosti Cortec inovační řešení ochrany proti korozi pro strojírenský, energetický a petrochemický průmysl, průmysl zpracování kovů, telekomunikace, elektronický průmysl, stavebnictví, automobilový průmysl a různá další odvětví.



divize

komplexního balení

Nejsložitější obalová řešení jsou realizována v rámci divize komplexního balení. Naši pracovníci úspěšně zpracovávají náročné požadavky spotřebního, skupinového i přepravního balení výrobků s využitím vratných i nevratných obalů. Prioritními obory pro komplexní balení jsou automobilový průmysl, strojírenství, elektrotechnický průmysl a logistická centra.



divize

kompostovatelných obalů Envira

Kompostovatelné obaly Envira® pomáhají chránit přírodu a životní prostředí. Jsou vyrobeny z přírodních materiálů (kukuřice, sója) a po ukončení životnosti obalu je lze plně kompostovat.



divize

termoreflexních stavebních fólií Sunflex

Termoreflexní stavební fólie SUNFLEX jsou vynikajícím doplňkem běžných tepelněizolačních systémů budov. Výrazným způsobem přispívají ke snížení tepelných ztrát v zimním období a naopak přispívají ke komfortu v letních měsících.





Kontakty

Česká republika

TART, s.r.o.
Vinohradská 91
618 00 Brno–Černovice
tel.: +420 548 210 500
fax: +420 548 210 503
e-mail: info.cz@tart.eu

www.tart.cz

Slovenská republika

TART, s.r.o.
Tehelná 7
915 01 Nové Mesto nad Váhom

tel.: +421 327 719 210
fax: +421 327 719 208
email: info.sk@tart.eu

www.tart.eu

www.zamorskebaleni.sk

www.cortecvci.sk



firrní video

www.zamorskebaleni.cz

www.cortecvci.cz